

# ORGANIC POTTER 40 (オーガニックポッター40)

TYPE	COUNT	COMPOSITION
C3049	40/2	COTTON100%(ORGANIC/COMPACT)

## 素材説明

オーガニックポッターは、オーガニック農産物等の生産方法についての基準に従って2～3年以上のオーガニック農産物等の生産の実践を経て、認証機関に認められた農地で、栽培に使われる農薬・肥料の厳格な基準を守って育てられたインド綿をコンパクト精紡機で生産し、毛羽が少ないことが特徴です。また目面が綺麗に上がり、光沢感が増します。

## MATERIAL DESCRIPTION

ORGANIC POTTER is strict standards for pesticides and fertilizers used for cultivation on farmland approved by a certification body after two to three years or more of practicing the production of organic agricultural products in accordance with the standards for production methods of organic agricultural products.

Indian cotton grown in accordance with the above is produced by a compact spinning frame and is characterized by less fluff.

In addition, the eyes will be raised beautifully and the glossiness will increase.

ORGANIC POTTER 40(オーガニックポッター40)  
C3049 40/2Ecc  
ORGANIC COTTON100%

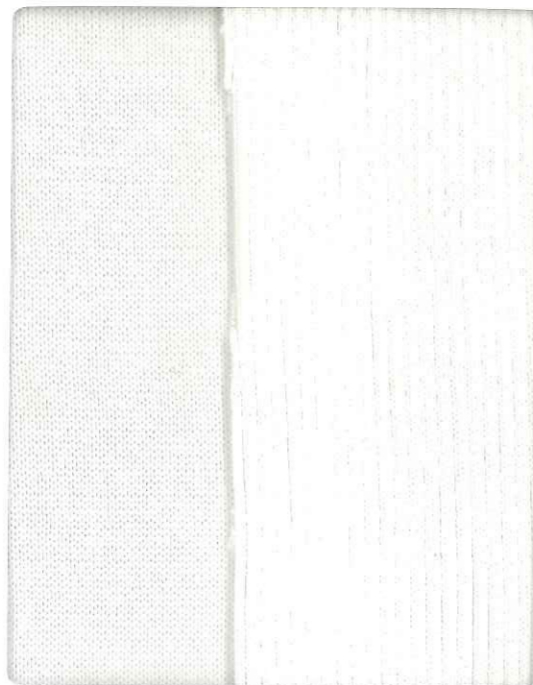


Ethica53(エシカ53)  
E5150 1/53Nm.

ORGANIC COTTON54% RECYCLED POLYESTER46%

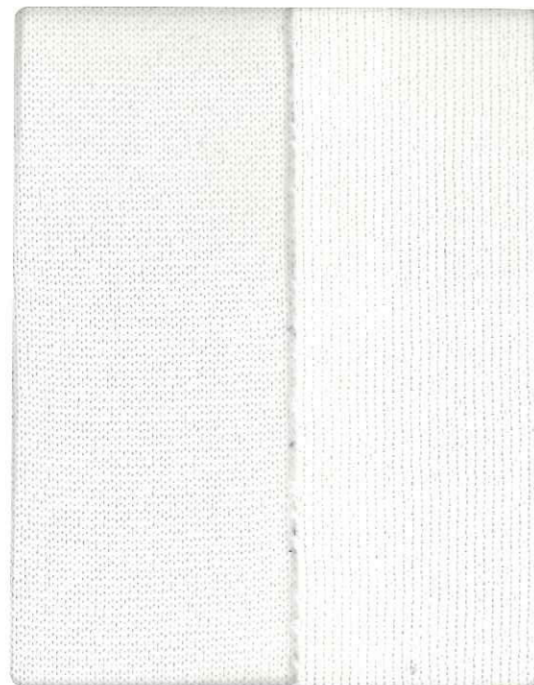


ORGANIC POTTER 60(オーガニックポッター60)  
C3069 60/2Ecc  
ORGANIC COTTON100%



Ethica25(エシカ25)  
E5151 1/25Nm.

ORGANIC COTTON50% RECYCLED POLYESTER50%



**ORGANIC POTTER 40 / ORGANIC POTTER 60**  
品番 C3049 / C3069  
番手 40/2Ecc. / 60/2Ecc.  
混率 COTTON100% (ORGANIC / COMPACT)

GOTSに認証されたインドオーガニックコットンの原綿を  
コンパクト精紡機で生産することにより、毛羽が少ない事が特徴です。  
また目面が綺麗に上がり、光沢感が増します。

**【ATTENTION】**  
染色方法、色目、混率等により違いはありますが、  
染色ロス平均5-7%程発生する可能性がありますので、  
ロス率を考慮の上、ご発注をお願い致します。

**Ethica53 (エシカ53)**  
品番 E5150  
番手 1/53Nm.  
混率 COTTON54% (ORGANIC / COMPACT)  
POLYESTER46% (RECYCLED)

GOTSに認証された原綿を使用し、コンパクト精紡機で生産した  
インドオーガニックコットンに、回収したペットボトルから再生産した  
リサイクルポリエステルを複合したローパワーエコストレッチヤーン。  
春夏のミルカーズ、ホールガーマント、ミラリア等の  
様々な企画に対応できます。

**【ATTENTION】**  
濃色と淡色でのボーダーでは、  
移染する可能性がありますので、ご注意ください。

**Ethica 25(エシカ25)**  
品番 E5151  
番手 1/25Nm.  
混率 COTTON50% (ORGANIC / COMPACT)  
POLYESTER50% (RECYCLED)

GOTSに認証された原綿を使用し、コンパクト精紡機で生産した  
インドオーガニックコットンに、回収したペットボトルから再生産した  
リサイクルポリエステルを複合したローパワーエコストレッチヤーン。  
春夏のミルカーズ、ホールガーマント、ミラリア等の  
様々な企画に対応できます。

**【ATTENTION】**  
濃色と淡色でのボーダーでは、  
移染する可能性がありますので、ご注意ください。

※ 1本1KGの投入数量での出荷となりますので、  
染色ロス率を考慮の上、ご発注をお願い致します。  
(染色方法、色目、混率により違いはありますが、  
通常、染色ロス平均5-7%程発生する可能性があります。)